
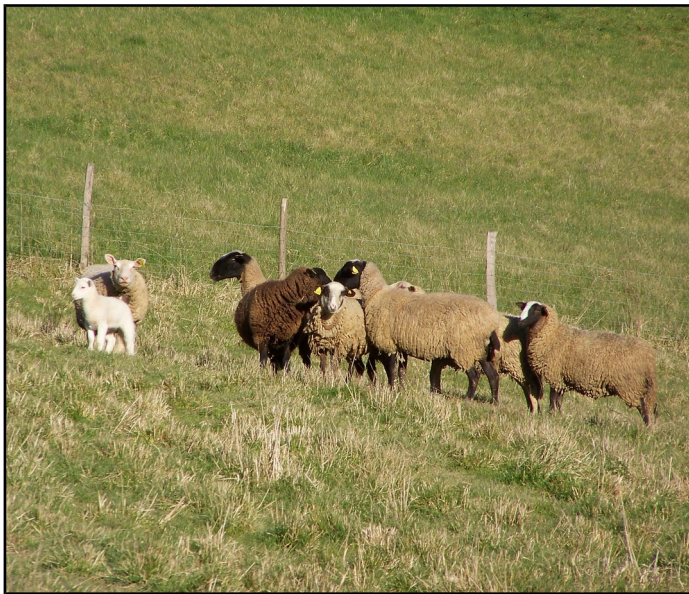



LA FERME DE BERTEILLÉ

La ferme se situe à Castéra-Bouzet (82), lieu-dit Berteillé, au ❤️ de la Lomagne. Cette exploitation est divisée en deux sites.

L'un à Berteillé d'une surface de 8 hectares. Sur ces terres nous avons un élevage de 30  pondeuses avec leur coq (dont quelques races anciennes) qui bénéficient d'un grand parcours extérieur enherbé et boisé. Aussi, nous cultivons sur ce site de la vigne, des fruits et du foin pour nos animaux.



L'autre se situe à Bardigues, au lieu-dit Mangoué, d'une surface de 13 hectares où Éric a repris en 1989 l'exploitation familiale pour faire de l'agriculture biologique et la revaloriser grâce à de nouvelles plantations de vergers très diversifiés et de nouvelles vignes de  muscat.

Aussi, un troupeau de 50 brebis et leurs agneaux permet d'apporter la matière organique aux différentes cultures (par le compostage du fumier) et en pâturant, il contribue naturellement à l'entretien des vergers.

Le tout est cultivé selon les règles de l'Agriculture Biologique (certifié par ECOCERT) et suivant le cahier des charges de Nature & Progrès. Nos produits bénéficient donc de la mention Nature & Progrès, garantissant ainsi une **qualité supplémentaire**.

En 2002, Josine s'installe aussi à temps plein sur l'exploitation. Nous développons alors la vente directe et privilégions une relation d'échanges avec les consommateurs. Cette relation a été renforcée par notre engagement en AMAP depuis 2008.

Attachés à **un système diversifié et de dimension humaine**, nous accordons beaucoup d'importance à préserver l'équilibre naturel de la ferme et de son environnement que vous viendrez découvrir lors de vos prochaines visites.



Josine et Éric LADEVÈZE